

# Anmeldung

Bitte anmelden bis zum **10.10.2011**:

Name:

Vorname:

Ich nehme an folgendem Workshop teil:  W1 /  W2 /  W3

Ich komme zur Abendveranstaltung:

Ich möchte folgende Einrichtung mit einem Infostand präsentieren:

## Behörde für Arbeit, Soziales, Familie und Integration

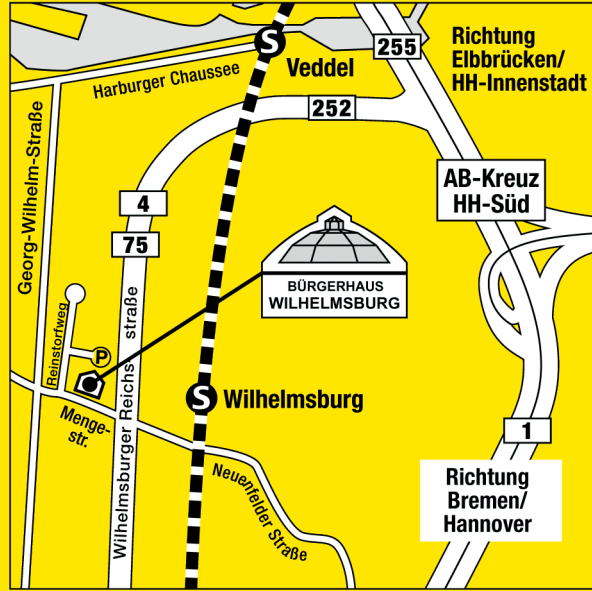
Referat Koordination Bürgerschaftliches Engagement, Silvia Neumann

Tel.: 42863 - 6028

Fax: 42863 - 3891

[silvia.neumann@basfi.hamburg.de](mailto:silvia.neumann@basfi.hamburg.de)

## Anfahrt



### Bürgerhaus Wilhelmsburg, Mengestraße 20

**Mit dem Pkw** erreichen Sie das Bürgerhaus Wilhelmsburg über die Bundesstraße 4 / 75 (Wilhelmsburger Reichsstraße), Abfahrt Wilhelmsburg. Parkmöglichkeiten sind hinter dem Bürgerhaus vorhanden: Biegen Sie von der Mengestraße hinter der Tankstelle in den Reinstorfweg und dann rechts auf den Parkplatz ab.

**Mit der S-Bahn** (S3/S31) fahren Sie bis zum Bahnhof Veddel. Dann mit der Buslinie 13 (Richtung Kirchdorf Süd) bis zur Haltestelle Wilhelmsburg Rathaus, 3 Minuten Fußweg.

# 2011

Europäisches Jahr der  
Freiwilligentätigkeit



## Fachtag

Kulturelle Vielfalt des  
Engagements in Hamburg  
mit anschließender **Feier**

**Freitag, den 28.10.2011**



Europäisches Jahr der Freiwilligentätigkeit 2011



Behörde für  
Arbeit, Soziales,  
Familie und  
Integration



Behörde für  
Schule und  
Berufsbildung



## Fachtag

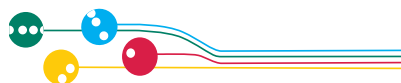
### Freiwillig. Etwas bewegen!

Unter diesem Motto stand das diesjährige Europäische Jahr der Freiwilligkeit.

Mit dem Fachtag „Kulturelle Vielfalt des Engagements in Hamburg“ möchten wir einen Beitrag dazu leisten.

Wir würden uns freuen, Sie am Freitag, den 28.10.2011, im Bürgerhaus Wilhelmsburg begrüßen zu dürfen. In drei Workshops möchten wir mit Ihnen gemeinsam die kulturelle Vielfalt des Engagements beleuchten und Ansätze für ein engagementfreundlicheres Hamburg erarbeiten.

Einführend wird die Mitarbeiterin der INBAS-Sozialforschung GmbH, Frau Susanne Huth, ein Einführungsreferat zum Thema „Bürgerschaftliches Engagement von Migrantinnen und Migranten – Lernorte und Wege zu sozialer Integration“ halten.



## Feier

Viele Hamburger Bürgerinnen und Bürger arbeiten täglich freiwillig für ein besseres Miteinander. Grund genug miteinander zu feiern. Ab 18.00 Uhr haben Sie die Möglichkeit (auch unabhängig vom Besuch des Fachtages) an einem gemeinsamen Fest teilzunehmen. Essen und Getränke aus verschiedenen Kulturen werden zum Selbstkostenpreis angeboten. Eine gute Möglichkeit miteinander ins Gespräch zu kommen. Begleitet wird der Abend durch musikalische Darbietungen aus verschiedenen Nationen.

## Infostand

Sie möchten die Arbeit Ihrer Organisation / Vereins darstellen? Nutzen Sie die Gelegenheit auf Ihre Arbeit aufmerksam zu machen. Weitere Informationen erhalten Sie nach Ihrer Anmeldung.

## Programm

- 14.30 Begrüßung Dr. J.-M.Bollo /MVOG Afrika
- 14.40 Impulsreferat: Dipl. Soz. Susanne Huth
- 15.00 Workshops
- 17.30 Pause
- 18.00 Grußwort Senator Detlef Scheele, Behörde für Arbeit, Soziales, Familie und Integration
- 18.15 Abendveranstaltung mit Bühnenprogramm:
  - „Ela Va Nyong“, afrikanische Trommlergruppe
  - „Unidos de Hamburgo -Escola des Samba“
  - „He Lücht“, Shanty-Chor
  - „Bilal Osmani und Arjan Domi aus Mazedonien und Albanien
  - Awa, iranische Musik
  - und weitere Interpreten
- ca. 21.30 Ende

## Workshops

### W1

#### „Aus dem Herzen heraus mit anpacken“ –

Das Engagement in unserer multikulturellen Gesellschaft ist vielfältig: Während das freiwillige Engagement der Mehrheitsgesellschaft mit seinen organisierten Strukturen in der Öffentlichkeit Anerkennung und Förderung erfährt, bleibt das Engagement von Migrantinnen und Migranten oftmals unsichtbar. Am Beispiel eines klassisch „deutschen“ Ehrenamtes sowie eines „typischen“ Engagements von Migrantenorganisationen werden Gemeinsamkeiten und Unterschiede des Engagements herausgearbeitet und Anknüpfungspunkte für eine Zusammenarbeit gefunden.

#### Workshopleitung:

Marion Wartumjan, Hamburger Stiftung für Migranten

### W2

#### „Chancen, Risiken und Perspektiven für das Engagement migrantischer Organisationen in Hamburg“

In diesem Workshop erleben Sie die internationale Sichtweise von engagierten Organisationen mit ihrem Engagement in Hamburg. Die Podiumsmitglieder präsentieren ihre Sichtweise und ihre Erfahrungen mit dem Engagement in der Metropolregion Hamburg. Im Workshop erarbeiten wir zusammen mit Ihnen Forderungen, Lösungen und Verbesserungen für das Engagement nach Ihren Fragestellungen. Die Podiumsteilnehmer kommen aus Afrika, Osteuropa, Iran und dem Mittelmeerraum.

**Workshopleitung:** Dr. J.-M.Bollo, MVOG Afrika / Bernd P. Holst, Freiwilligenbörse Hamburg

### W3

#### „Integration durch ehrenamtliches Engagement?“

Dieser Workshop beschäftigt sich mit den Wechselwirkungen von Engagement und Integration und den notwendigen Rahmenbedingungen. Angeregt durch einen Vortrag von Susanne Huth werden folgende Fragen behandelt:

- Engagieren sich nur Menschen, die bereits integriert sind?
- Was behindert und was befördert die Integration durch freiwilliges Engagement?
- Waskönnen Einrichtungen und Behörden tun damit Integration durch Engagement gefördert wird?

#### Workshopleitung:

Mahasen Al Asiri, Referentin „Interkultureller Dialog“, BASFI

